



# CAR LAMP H.M.W.L.100.S



FRÝDEK-MÍSTEK  
ul. Míru 1319



## CENA

doplňkové označení vozidel

magnetická CAR LAMP H.M.W.L.100.S	1660,- Kč bez DPH
lepící CAR LAMP H.P.W.L.100.S	1560,- Kč bez DPH

## POUŽITÍ

doplňkové označení vozidel



Doplňkové označení vozidla **CAR LAMP H.M.W.L.100.S** slouží k označení vozidel autoškoly. Umísťuje se na rovnou část střechy, kolmo k podélné ose vozidla. Jeho zapojení, instalace a použití podléhají příslušným předpisům. Přídržnou sílu doplňkového označení na střeše vozidla zajišťují magnety umístěny uvnitř těla svítilny.

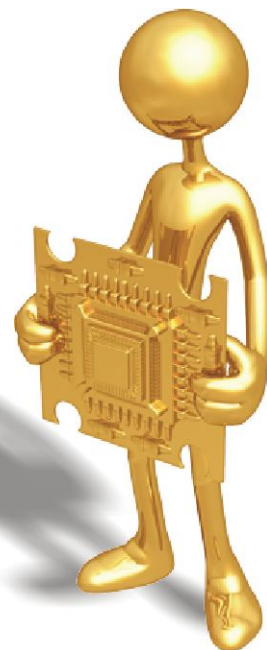
Doplňkové označení je možno použít i k jiným, nežli výše uvedeným účelům, jako je například reklama nebo označení vozidel. Potisk i barevnost provedení přizpůsobíme přání zákazníka.

## Označení CAR LAMP x.y.z.q.r.s

pozn. písmenka x, y, z, q, r, s označují různé varianty a provedení doplňkových označení vozidel

- x ..... velikostní typ doplňkového označení vozidla (provedení malá (L) a velká (H))
- y ..... uchycení ke střeše vozidla (pomocí magnetu (M) nebo oboustranně lepícího pásu VST 4110G (P))
- z ..... barevné provedení krycího dílu doplňkového označení vozidla (Y - žlutá, R - červená, W - bílá atd.)
- q ..... potisk na krytu doplňkového označení vozidla (T - taxi, L - autoškola, P - pizza atd.)
- r ..... světlá výška svítilny (90mm nebo 100mm)
- s ..... osvětlení (S - s osvětlením, B - bez osvětlení)





## TECH. ÚDAJE

typové osvědčení

### CAR LAMP H.M.W.L.100.S

Rozměry	345 mm x 105 mm x 100 mm
Hmotnost	490g
Teplota	od -25°C do +70°C
Vlhkost	max. 90%
Provozní napětí	12V
Proudový odběr	max. 50mA
Materiál	vrchní díl PET bílé barvy spodní díl PA6 Domamit
Potisk	ORALITE reflexní modrá, výška 70mm
Osvětlení	6ks vysocesevitivých LED
El. připojení	kabel 2 x 0,35 CYH, délka 3m
Upevnění	neodymové magnety

Doplňkové označení vozidla je homologováno (číslo homologace **(E8) 26R - 03 6022**). Lak karoserie v místě umístění svítily je možné chránit samolepicí folií tloušťky max. 0,2mm.

Tento výrobek je shodný s typem schváleným Ministerstvem dopravy České republiky pod číslem schválení 8SD 3378.



Nápis na doplňkovém označení vozidla je ve shodě s vyhláškou 167/2002Sb §2, bod1.

#### Citace vyhlášky:

"Výcvikový osobní automobil se označuje svítilnou schváleného typu a provedení, 1) která má na přední a zadní straně nápis "AUTOŠKOLA" a na levé a pravé straně písmeno "L". Jednotlivá písmena v nápisu "AUTOŠKOLA" jsou mimo písmene "L" modré barvy na bílém podkladu. Písmeno "L" v nápisu "AUTOŠKOLA" je bílé barvy na modrém podkladu. Písmena "L" na levé a pravé straně svítilny jsou rovněž bílé barvy na modrém podkladu. Výška písmen je nejméně 70 mm a šířka čáry písma nejméně 12 mm. Označení se umísťuje na střešku výcvikového osobního automobilu."

## SERVIS

doplňkové označení vozidel

Seznam montážních (servisních) pracovišť naleznete na našem webu [www.torola.cz](http://www.torola.cz)

TOROLA design s.r.o.

Sídlo: ul. Míru 1319, 738 01 Frýdek-Místek

Telefon: +420 595 177 922, +420 595 177 923

[info@torola.cz](mailto:info@torola.cz)

[www.torola.cz](http://www.torola.cz)